

PRZYPOMINAMY - od dziś obowiązek noszenia maseczek

Kilka wskazówek dotyczących maseczek:

Zasady zakrywania ust i nosa obowiązujące od 16 kwietnia



Gdzie będziemy musieli zakrywać twarz?

- w środkach publicznego transportu zbiorowego oraz pojazdach samochodowych, w których poruszają się osoby niezamieszkujące lub niegospodarujące wspólnie;
- w miejscach ogólnodostępnych, w tym na drogach i placach, w obiektach kultu religijnego, obiektach handlowych, placówkach handlowych i na targowiskach;
- na terenach zieleni, w szczególności: w parkach, zieleńcach, promenadach, bulwarach, ogrodach botanicznych, zoologicznych, jordanowskich i zabytkowych, a także na terenie plaż;
- na terenach leśnych, w szczególności: na terenie parkingów leśnych, miejsc postoju pojazdów, miejsc edukacji leśnej, miejsc małej infrastruktury leśnej i miejsc biwakowania.



Zakrywanie twarzy NIE będzie konieczne:

- gdy samochodem przeznaczonym do przewozu maksymalnie 9 osób (łącznie z kierowcą) poruszają się osoby wspólnie zamieszkujące lub gospodarujące;
- w przypadku dzieci poniżej dwóch lat albo osób, które nie są w stanie zakrywać ust lub nosa z powodu trudności w oddychaniu albo niezdolnych do samodzielnego zakrycia lub odkrycia ust lub nosa.

#zostańwdomu

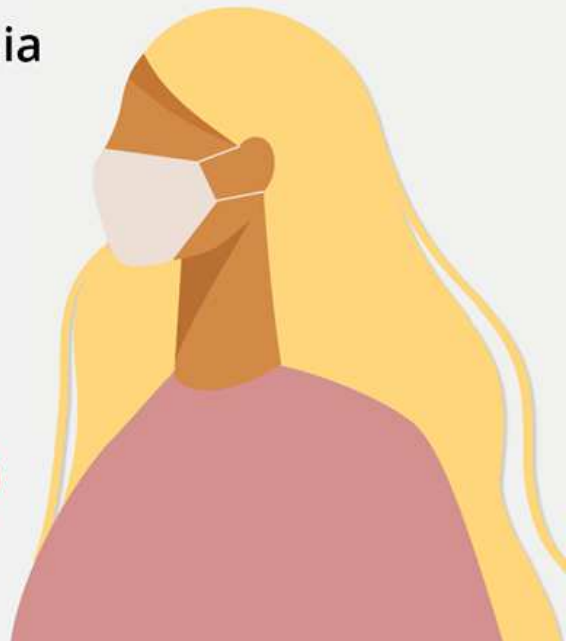




MASECZKA POWINNA:

- być **wygodna i szczelnie przylegać do twarzy**,
- posiadać **zauszuki** z elastycznej gumy,
- składać się z **wielu warstw tkaniny**,
- pozwalać na **swobodne oddychanie**,
- nadawać się do **prania i suszenia**
w pralce bez uszkodzenia
lub zmiany kształtu maseczki

#zostani
w domu



Jak prawidłowo nałożyć i zdjąć maseczkę



1



Przed nałożeniem maski **umyj ręce mydłem i wodą** lub **płynem do dezynfekcji na bazie alkoholu**

2



Zakryj usta i nos maską i upewnij się, że między twarzą a maską **nie ma żadnych przerw**



3



Unikaj dotykania maski podczas jej używania; jeśli to zrobisz, umyj ręce mydłem i wodą lub płynem do dezynfekcji na bazie alkoholu

4



Wymień maskę na nową, gdy tylko będzie wilgotna, nie używaj ponownie masek jednorazowych



5



Aby zdjąć maskę - chwyć ją od tyłu za wiązanie (nie dotykaj przodu maski!)



6

Wyrzuć maseczkę do zamykanego pojemnika; umyj ręce mydłem i wodą lub płynem do dezynfekcji na bazie alkoholu



Nie wrzucaj maseczki do toalety!

Ministerstwo Zdrowia



Pozdrawiam

Anna Jankowska